

KURZANLEITUNG MAGNETSCHABLONEN

wiederverwendbare Schablonen Buchstaben und Zahlen
in den Höhen 7,5 cm, 10 cm, 12,5 cm, 15 cm

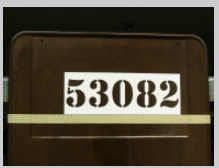
SPRÜHEN / SPRITZEN

Anleitung Schritt 1



- Ansatz Schablonen mit Malerkrepp markieren
- Magnetschablonen setzen

Anleitung Schritt 2



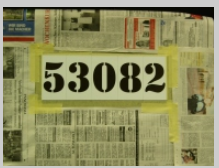
- fertig gesetzt

Anleitung Schritt 3



- Schablonen insgesamt mit Malerkrepp fixieren bzw. abschließen

Anleitung Schritt 4



- Sprühen oder Spritzen streut weit
- umliegende Bereiche deshalb weiträumig Abkleben

Anleitung Schritt 5



- Sprühen oder Spritzen Anfang

Anleitung Schritt 6



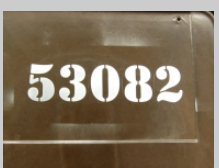
- Sprühen oder Spritzen Ende
- Farbe etwas antrocknen lassen

Anleitung Schritt 7



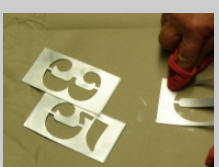
- alle Hilfsmittel entfernen

Anleitung Schritt 8



- Schablonen entfernen
- Endergebnis

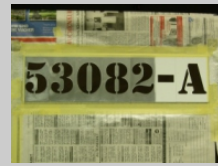
Anleitung Schritt 9



- Schablonen für eine lange Lebensdauer sofort nach Entfernen mit Tuch reinigen
- oder über Nacht in Wasser einlegen
- je nach verwendeter Farbe lösen sich die Farbbestandteile
- ein Glizzschwamm oder eine Bürste helfen beim Reinigen

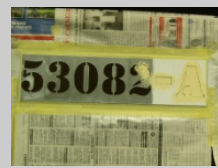
STREICHEN / ANMALEN

Anleitung 1 - 4 analog SPRÜHEN / SPRITZEN



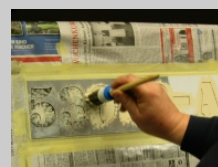
- Schablonen fertig gesetzt und abgeklebt
- die Zahlen der Darstellung links im Bild wurden wieder verwendet

Anleitung Schritt 5



- Schablonen mit Pinsel austupfen, ausmalen

Anleitung Schritt 6



- Schablonen mit Pinsel austupfen, ausmalen

Anleitung Schritt 7



- Vorgang bei Bedarf wiederholen, bis vollständige Deckkraft erreicht ist

Anleitung Schritt 8



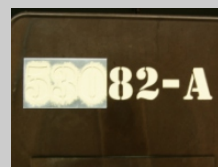
- fertige Ansicht
- Farbe etwas antrocknen lassen

Anleitung Schritt 9



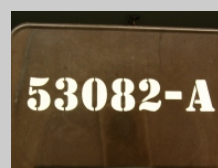
- alle Hilfsmittel entfernen

Anleitung Schritt 10



- Schablonen entfernen

Anleitung Schritt 11



- Endergebnis

Anleitung Schritt 12



- Schablonen für eine lange Lebensdauer sofort nach Entfernen mit Tuch reinigen
- oder über Nacht in Wasser einlegen
- je nach verwendeter Farbe lösen sich die Farbbestandteile
- ein Glizzschwamm oder eine Bürste helfen beim Reinigen